

LA DECISIÓN DE LALY

UN CUENTO PARA CONTAR Y CAMBIAR LA HISTORIA



PDI
POLICÍA DE INVESTIGACIONES
DE CHILE


**CAJA
LOS ANDES**
SOMOS CCIC

Una iniciativa de PDI desarrollada y difundida por Caja Los Andes.

LALY ES UNA NIÑA
MUY ALEGRE Y DIVERTIDA.

LALY



LE ENCANTA JUGAR CON
SU OSITO DE PELUCHE
REGALÓN, RUFUS.



RUFUS

TIENE UNA GRAN IMAGINACIÓN,
CON LA QUE SIEMPRE ESTÁ
CREANDO AVENTURAS JUNTO
A SU FIEL AMIGO.



PERO UNA NOCHE AL IRSE A DORMIR, LALY VE UNA SOMBRA QUE SE ACERCA A SU CAMA...



Y COMIENZA A ACARICIARLA.



ESAS CARICIAS LA HACEN SENTIR INCÓMODA Y NERVIOSA.



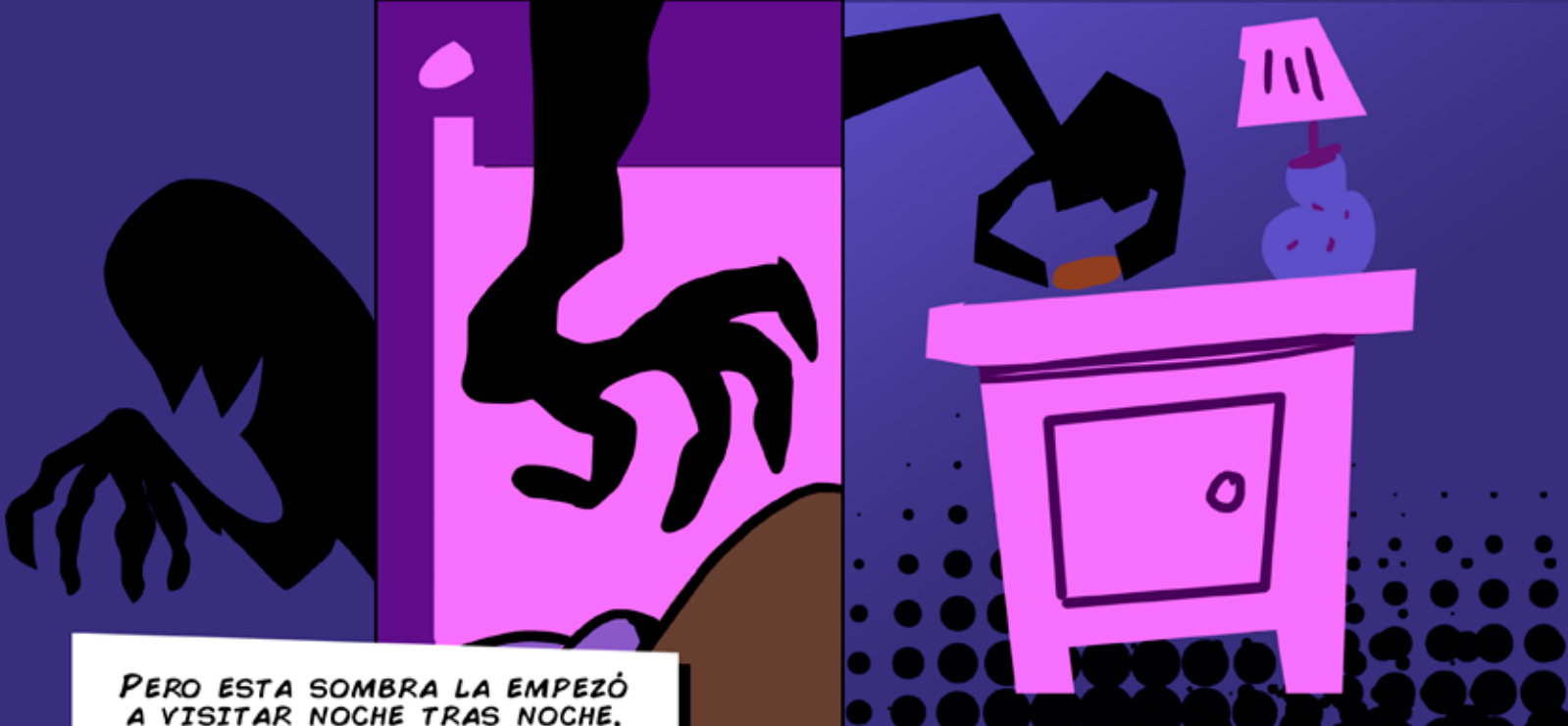
AL DÍA SIGUIENTE, LALY ENCUENTRA EL CHOCOLATE; ERA UNO DE SUS FAVORITOS.

RECUERDA LA INCÓMODA VISITA Y PIENSA QUE SOLO FUE UNA PESADILLA.



ANTES DE IRSE, LA SOMBRA LE DEJA UN CHOCOLATE SOBRE SU VELADOR Y LE DICE QUE ESTO SERÁ UN SECRETO ENTRE ELLOS.





PERO ESTA SOMBRA LA EMPEZÓ A VISITAR NOCHE TRAS NOCHE, PROYOcando EN LALY TRISTEZA, DESÁNIMO Y DECAIMIENTO.



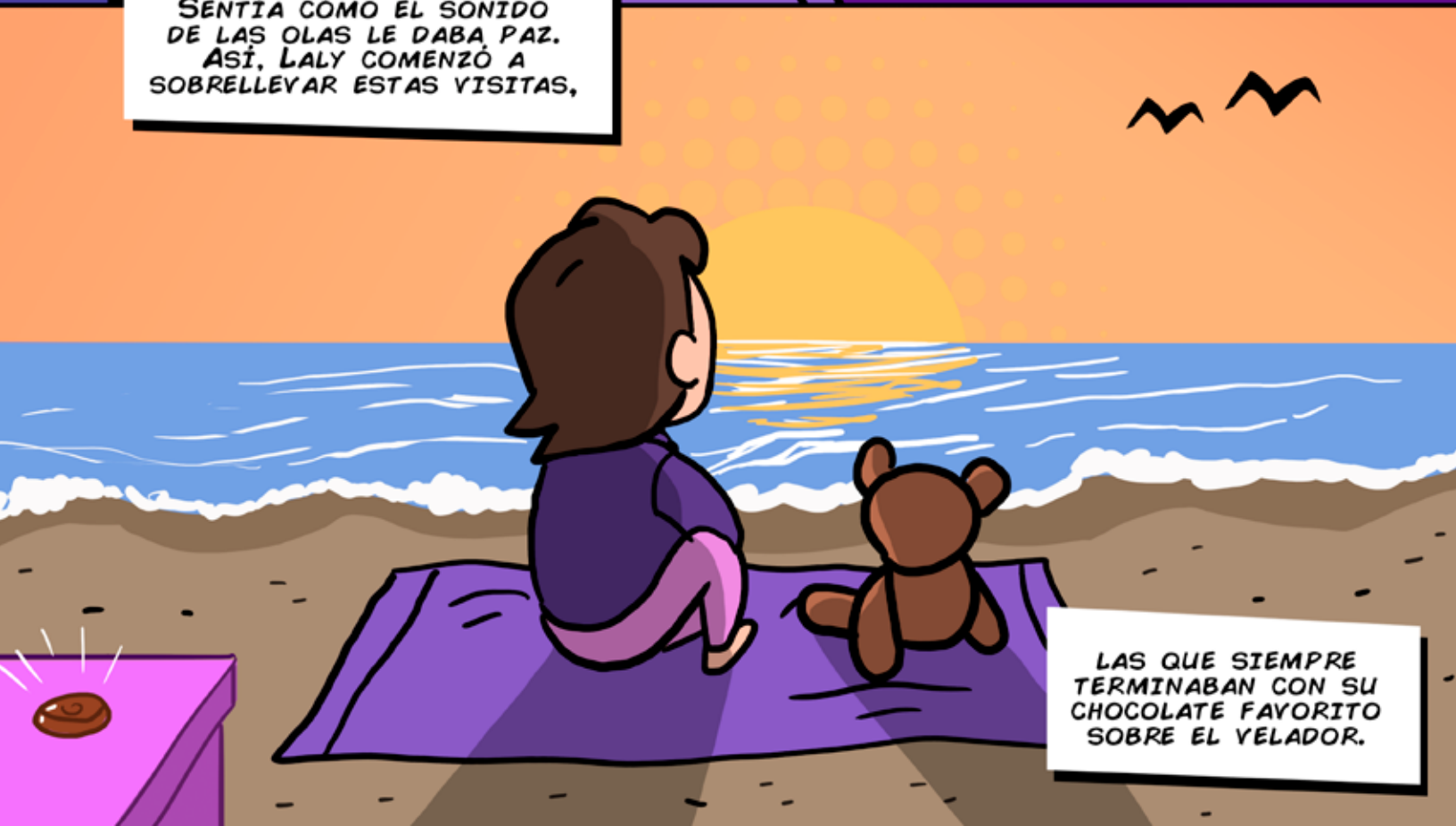
YÁ NO JUGABA COMO ANTES Y TODO LA HACÍA SENTIR MAL; COMENZÓ A ENOJARSE SIN MOTIVOS Y A VER SU ENTORNO OSCURO Y SIN ALEGRÍA.





DURANTE ALGUNAS NOCHES, CUANDO LLEGABA AQUELLA SOMBRA, LALY SE IMAGINABA QUE SALÍA DE SU CUERPO Y VIAJABA A LA ORILLA DEL MAR JUNTO A RUFUS.

SENTÍA CÓMO EL SONIDO DE LAS OLAS LE DABA PAZ. ASÍ, LALY COMENZÓ A SOBRELLEVAR ESTAS VISITAS,



LAS QUE SIEMPRE TERMINABAN CON SU CHOCOLATE FAVORITO SOBRE EL VELADOR.

UNA NOCHE, LALY SUEÑA QUE ESTÁ EN UN HERMOSO LUGAR RODEADA DE COLORES. SU AMIGO RUFUS COBRA VIDA Y LE DICE:

QUERIDA LALY, SÉ POR LO QUE ESTÁS PASANDO. SÉ CUÁNTO TE INCOMODA Y TE DUELE LA VISITA INDESEADA DE ESA SOMBRA;

EL DAÑO Y EL MIEDO QUE TE CAUSA Y LO MAL QUE TE SIENTES CADA MAÑANA AL ENCONTRAR EL CHOCOLATE QUE ESA SOMBRA DEJA PARA TI.



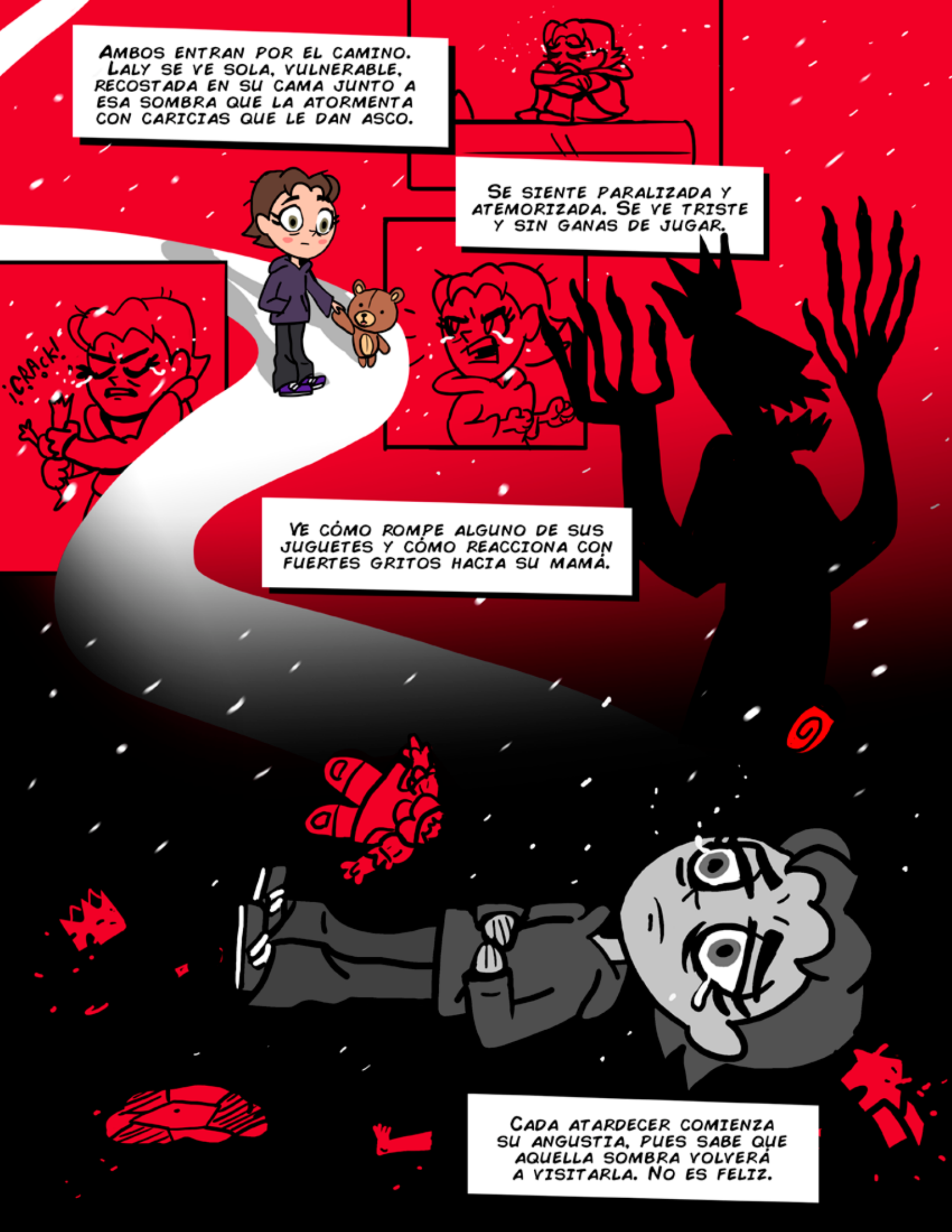
EN ESE MOMENTO, FRENTE A ELLOS, APARECEN DOS CAMINOS: **UNO ROJO** Y **OTRO AZUL**.



QUIERO QUE YEAS QUE, A PESAR DE SENTIRTE ATRAPADA EN ESTA SITUACIÓN, TIENES DOS OPCIONES Y ERES LIBRE DE ESCOGER UNA DE ELLAS.

PRIMERO IREMOS POR EL CAMINO **ROJO**.





AMBOS ENTRAN POR EL CAMINO.
LALY SE VE SOLA, YULNERABLE,
RECOSTADA EN SU CAMA JUNTO A
ESA SOMBRA QUE LA ATORMENTA
CON CARICIAS QUE LE DAN ASCO.

SE SIENTE PARALIZADA Y
ATEMORIZADA. SE VE TRISTE
Y SIN GANAS DE JUGAR.

VE CÓMO ROMPE ALGUNO DE SUS
JUGUETES Y CÓMO REACCIONA CON
FUERTES GRITOS HACIA SU MAMÁ.

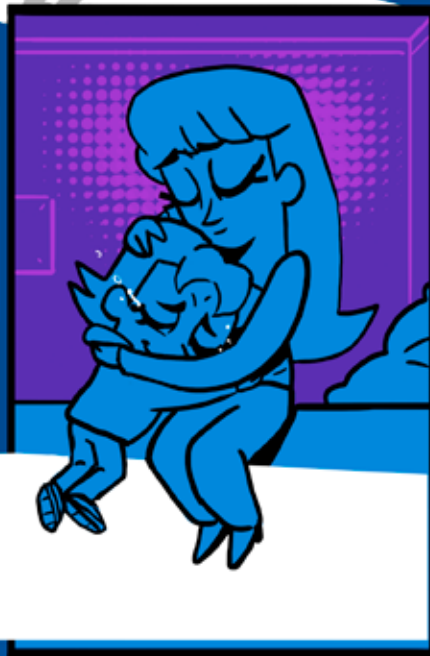
CADA ATARDECER COMIENZA
SU ANGUSTIA, PUES SABE QUE
AQUELLA SOMBRA VOLVERÁ
A VISITARLA. NO ES FELIZ.

AHORA RUFUS LA INVITA A CAMINAR POR EL SENDERO AZUL. ALLÍ SE VE A SÍ MISMA DECIDIDA A CONTARLE A SU MAMÁ TODO LO QUE HA SUFRIDO EN ESTE TIEMPO.



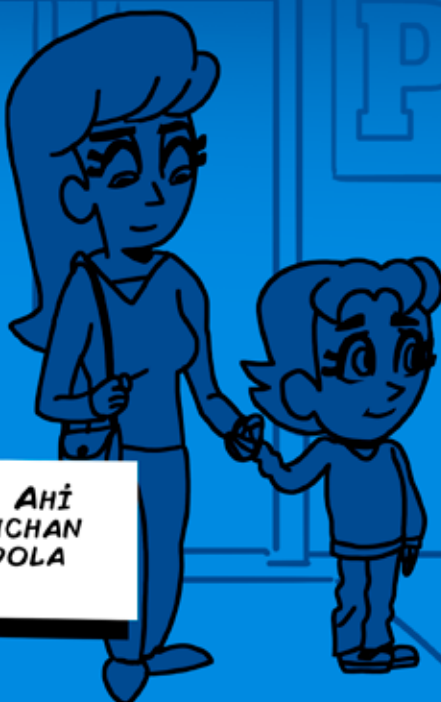
LE CUENTA SOBRE LAS CARICIAS INCÓMODAS QUE LE HA REALIZADO LA SOMBRA Y LO MAL QUE SE SIENTE POR HABER RECIBIDO LOS CHOCOLATES QUE LE DEJABA SOBRE SU YELADOR PARA QUE GUARDARA EL SECRETO.

SE VE LLORANDO JUNTO A SU MAMÁ, QUIEN LA ABRAZA CON MUCHO AMOR Y LE DICE:



TODO ESTARÁ BIEN, MI AMOR, FUISTE MUY VALIENTE AL CONTARME.

JUNTAS VAN A LA PDI. AHÍ LOS DETECTIVÉS LA ESCUCHAN CON ATENCIÓN, HACIÉNDOLA SENTIR SEGURA.



LALY CONVERSA LO
SUCEDIDO EN EL
CENTRO DE ENTREVISTA
INVESTIGATIVA
VIDEOGRABADA DE LA
PDI.



SE VE DE REGRESO EN SU
CASA, JUGANDO CON RUFUS
Y OTROS JUGUETES.



LE DICE QUE NUNCA DEBE
GUARDAR SECRETOS QUE LA
HAGAN SENTIR MAL Y QUE
NADA DE LO OCURRIDO ES SU
CULPA. LALY SE VE FELIZ.

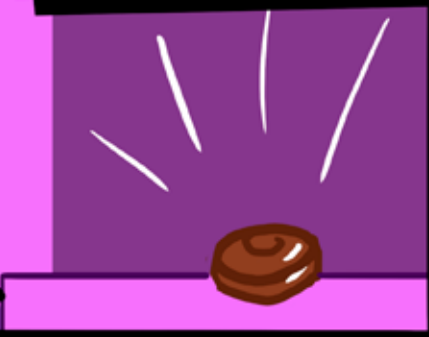
MIRA A SU MAMÁ, QUIEN LE
YUELVUE A DECIR QUE ESA
SOMBRA NUNCA MÁS ENTRARÁ
A SU CUARTO.



TIENES QUE ELEGIR UN CAMINO. PUEDES SEGUIR EN EL DOLOR Y SUFRIMIENTO O CONTAR LO QUE TE ESTÁ PASANDO. DEBES OPTAR ENTRE EL CAMINO ROJO O EL AZUL ¿CUÁL TOMARÁS?



LALY SE DESPIERTA BRUSCAMENTE Y VE SOBRE SU VELADOR AQUEL CHOCOLATE. DE INMEDIATO, GRITA Y LLAMA A SU MAMÁ.



¡MAMAAAAAAA!

PREOCUPADA, SU MADRE ENTRA AL DORMITORIO Y ENTRE SOLLOZOS, LA ESCUCHA CON ATENCIÓN.



LUEGO LA ABRAZA Y LE DICE QUE TODO ESTARÁ BIEN.



LALY SE DA CUENTA DE QUE LO MEJOR QUE PUDO HABER HECHO FUE ELEGIR CAMINAR POR EL SENDERO AZUL, YA QUE EN ÉL HAY VERDAD, AMOR Y CONTENCIÓN. EN ESE CAMINO NO HAY ESPACIO PARA SECRETOS MALOS NI PARA LOS ABUSOS.



LALY ES FELIZ NUEVAMENTE, MIENTRAS JUEGA CON SUS JUGUETES Y SABE QUE SU HISTORIA PUEDE AYUDAR A OTROS NIÑOS Y NIÑAS.

“La Decisión de Laly” es una creación que surge desde el Departamento de Apoyo y Acción Comunitaria (DACOM) de la PDI, equipo con dos décadas de experiencia en la sensibilización y educación sobre agresiones sexuales y otros fenómenos asociados. En Caja Los Andes estamos comprometidos con el bienestar de las personas, por lo que nos hemos hecho parte de la difusión de este contenido con el objetivo de contribuir a evitar que niños, niñas y adolescentes sean víctimas de agresiones sexuales; involucrando a los adultos responsables de su cuidado. Ésta es una iniciativa que busca generar conversación y confianza para ayudar a cambiar la historia.

PDI[®]
POLICÍA DE INVESTIGACIONES
DE CHILE


CAJA
LOS ANDES
SOMOS CCHC

DEPARTAMENTO DE APOYO Y ACCIÓN COMUNITARIA (DACOM).